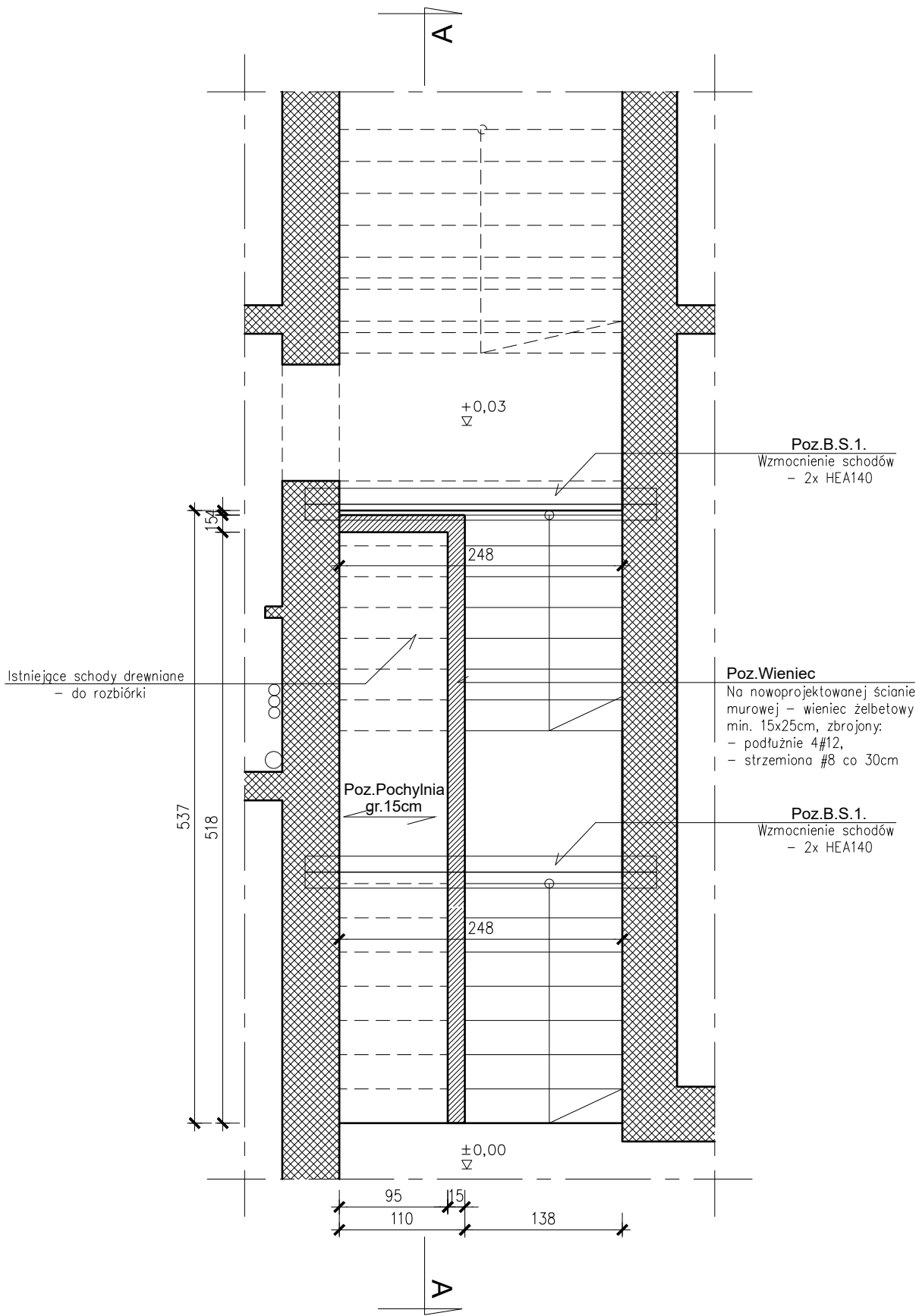


SCHEMAT KONSTRUKCJI  
POCHYLNI



- Istniejące elementy

- Elementy przeznaczone do wyburzenia

- Nowoprojektowane elementy murowe

- Nowoprojektowane elementy żelbetowe

BETON C25/30 (B30)  
STAL: # B500SP

STAL: S355  
Elektrody: EA 1.46

POŁĄCZENIA SPAWANE- SPOINY CIĄGŁE.  
SPOINY NIEOZNACZONE NA RYSUNKACH  
WYKONAĆ GRUBOŚCI:  
SPOINY PACHWINOWE  $a=0.7t$   
SPOINY CZOŁOWE  $a=t$   
 $a$ - grubość spoiny  
 $t$ - grubość cieńszej ze spawanych blach

UWAGA:

- PRZED PRZYSTĄPIENIEM DO ROBÓT, ZAMAWIANIA MATERIAŁÓW - WSZYSTKIE WYMIARY SPRAWDZIĆ NA BUDOWIE, W RAZIE ROZBIEŻNOŚCI DOSTOSOWAĆ KAŻDY ELEMENT DO RZECZYWISTEJ SYTUACJI.
- NOWOPROJEKTOWANE ELEMENTY MUROWE Z PUSTAKÓW SILIKATOWYCH KL. MIN. 15MPa NA ZAPRAWIE KLASY MIN. M5 LUB NA ZAPRAWIE DO SPOIN CIENKICH.
- PRZEBICIA I PRZEJŚCIA INSTALACJI W ELEMENTACH KONSTRUKCYJNYCH ZGODNIE Z PROJEKTAMI POSZCZEGÓLNYCH BRANŻ.
- PODCZAS WYBURZEŃ NALEŻY ZACHOWAĆ SZCZEGÓLNĄ OSTROŻNOŚĆ.
- PRZEDSTAWIONY RYSUNEK ROZPATRYWAĆ Z POZOSTAŁYMI ELEMENTAMI P. KONSTRUKCYJNEGO JEDNOCZEŚCNIE JAKO CAŁOŚĆ.

Uwaga:  
Wszystkie wymiary sprawdzić na budowie!

Inwestor				Nr rysunku	
GMINA CZCHÓW RYNEK 12, 32-860 CZCHÓW				<div>K-1</div>	
Lokalizacja					
DZ. NR EWID. 591/2, 591/3 UL. SZKOLNA 2, 32-860 CZCHÓW					
Tytuł projektu				Stadium: PROJ. TECH.	
ADAPTACJA POMIESZCZENIA SANITARNEGO NA POTRZEBY UTWORZENIA GABINETU PSYCHOLOGICZNO-PEDAGOGICZNEGO I TOALETY DLA OSÓB Z NIEPEŁNOSPRAWNOŚCIAMI ORAZ MONTAŻ POMOSTU I PLATFORMY SCHODOWEJ W BUDYNKU ZESPOŁU SZKOŁY I PRZEDSZKOŁA W CZCHOWIE UL. SZKOLNA 2, 32-860 CZCHÓW, DZ. NR EWID. 591/2, 591/3				Branża: KONSTRUKCJA	
Nazwa rysunku				Skala: 1:50	
SCHEMAT KONSTUKCJI POCHYLNI					
Stanowisko	Imię i nazwisko	Specjalność	Nr uprawnień	Podpis	Data
Projektował:	mgr inż. Robert Mizera	konstrukcja	336/2002		11.2025
Opracował:					
Sprawił:					
BIURO PROJEKTÓW KONSTRUKCYJNO - BUDOWLANYCH STATIKON-budownictwo www.statikon.pl, e-mail: biuro@statikon.com.pl				32-400 Myslenice ul. Piłsudskiego 32 tel. +48 12-27-218-76 +48 606-65-83-49	